



AIETA



LAINO BORGO



LAINO CASTELLO

PROVINCIA DI COSENZA

PIANO STRUTTURALE ASSOCIATO

Legge Urbanistica Regionale n. 19 del 16 Aprile 2002

TAVOLA

B

TITOLO

Tabelle Statistiche e Grafici

DATA

SCALA

GRUPPO DI PROGETTAZIONE

Capogruppo
Dott. Virgilio VISCIDO
Architetto

Dott.ssa Sonia COSENTINI
Architetto

Dott. Gianpaolo ERRIGO
Ingegnere

Dott. Massimo F. GRANIERI
Pianificatore Junior

Dott. Beniamino TENUTA
Geologo

Dott. Rocco DE LUCA
Agronomo

IL RESPONSABILE DEL PROCEDIMENTO (DEL COMUNE CAPOFILA)

Geom. Luigi Cosentino

I SINDACI

Giovanni Ceglie (Aieta)
Giuseppe Caterini (Laino B.)
Giovanni Cosenza (Laino C.)

IL SEGRETARIO (DEL COMUNE CAPOFILA)

Dott. Carlo Antonio Morabito

TAB. 0 ANDAMENTO STORICO DELLA POPOLAZIONE

anno	residenti	variazione %
1861	3.070	
1871	3.157	2,76
1881	3.174	0,54
1901	2.511	-26,40
1911	2.447	-2,62
1921	2.167	-12,92
1931	1.824	-18,80
1936	1.753	-4,05
1951	1.604	-9,29
1961	1.595	-0,56
1971	1.341	-18,94
1981	1.220	-9,92
1991	1.028	-18,68
2001	892	-15,25
2007	848	-5,19
2008	845	-0,36
2011	839	-0,71

AIETA

TAB.01 VARIAZIONE POPOLAZIONE 2001-2011

anno	residenti	variazione %
2001	892	
2002	890	-0,22%
2003	888	-0,23%
2004	878	-1,14%
2005	868	-1,15%
2006	858	-1,17%
2007	848	-1,18%
2008	845	-0,36%
2011	839	-0,72%

TAB. 1 ANDAMENTO DELLA POPOLAZIONE

Anno	Sup. Terr. Km ²	Popolazione Residente			Popolazione presente		
		Maschi	Femmine	Totali	Maschi	Femmine	Totali
1951	47,97	720	884	1.604	708	878	1.586
1961	47,97	745	850	1.595	719	837	1.556
1971	47,97	653	688	1.341	604	676	1.280
1981	47,97	626	594	1.220	597	581	1.178
1991	47,97	524	504	1.028			994
2001	47,97	449	443	892	1.170	1.164	2.334
2008	47,97	430	415	845			
2011	47,97	422	417	839			

TAB. 2a VARIAZIONE DELLA POPOLAZIONE -valore assoluto-

Popolazione Residente							
1951	1961	1971	1981	1991	2001	2008	2011
1.604	-9	-254	-121	-192	-136	-28	-6

TAB. 2b VARIAZIONE DELLE POPOLAZIONE

Differenza Popolazione Residente									
1951-1961		1961-1971		1971-1981		1981-1991		1991-2001	
Assoluto	%	Assoluto	%	Assoluto	%	Assoluto	%	Assoluto	%
-9	-0,56%	-254	-15,92%	-121	-9,02%	-192	-15,74%	-136	-13,2%
2001-2011									
Assoluto	%								
-6	-0,7%								

TAB. 3 CLASSI DI ETA'

Anno	0-14	%	14-65	%	>65	%	TOTALE
1951	456	28,43%	958	59,73%	190	21,64%	1.604
1961	451	28,28%	976	61,19%	168	10,53%	1.595
1971	187	13,94%	421	31,39%	45	3,36%	653
1981	296	24,26%	753	61,72%	171	14,02%	1.220
1991	74	14,12%	365	69,66%	85	16,2%	524
2001	121	13,57%	558	62,56%	213	23,88%	892

TAB. 4 MOVIMENTO ANAGRAFICO*

Anno	pop	Variaz. Naturale		Variaz. Migr.		Saldo naturale	Indici		
		nati	morti	iscritti	cancell.		n.	m.	migr.
2002	890	12	6	8	15	6	13,48	6,74	-7,87
2003	888	5	7	5	5	-2	5,63	7,88	0,00
2004	878	12	12	0	10	0	13,67	13,67	-11,39
2005	868	5	11	7	11	-6	5,76	12,67	-4,61
2006	858	7	15	11	13	-8	8,16	17,48	-2,33
2007	848	4	8	13	19	-4	4,72	9,43	-7,08
2008	845	3	7	18	17	-4	3,55	8,28	1,18
2009	854	19	9	7	8	10	22,25	10,54	-1,17
			Totale	69	98	4	9,65	10,84	-4,16
		Saldo 2002-2009		-29			indici medi		

* Fonte : dati comunali - si registrano lievi scostamenti con i dati ISTAT

TAB. 5a CLASSI DI ETA' AL 1991

Classi Quinquennali di Età								
< di 5 anni	5-9	10-14	15-24	25-34	35-44	45-54	55-64	>65
19	24	31	102	81	53	56	73	85
1,85%	2,33%	3,02%	9,92%	7,88%	5,16%	5,45%	7,10%	9,53%

TAB. 5b CLASSI DI ETA' AL 2001

Classi Quinquennali di Età								
< di 5 anni	5-9	10-14	15-24	25-34	35-44	45-54	55-64	>65
37	44	40	93	142	128	94	101	213
1,86%	2,20%	2,01%	4,67%	7,10%	6,43%	4,72%	5,07%	10,64%

TAB. 6a ADDETTI PER SETTORE DI ATTIVITA' -dato disaggregato per sub settore-

Anno	Agricoltura - Foreste Caccia - Pesca		Industrie Estrattive e Manifatturiere		Industrie Costruzioni e Install. Impianti		Energia Elettrica Gas e Acqua		
	M+F	M	M+F	M	M+F	M	M+F	M	
1951	463	317	104	70	16	16	8	8	128
1961	535	205	129	74	123	122	7	7	259
1971	151	144	73	63	111	111	4	4	188
1981	117	0	48	0	96	0	7		151
1991	74	49	35	26	93	93	1	1	129
2001	28	0			79				

TAB. 6b ADDETTI PER SETTORE DI ATTIVITA' -dato disaggregato per sub settore-

Anno	Commercio		Trasporti e Comunicazioni		Credito e Assicurazioni	
	M+F	M	M+F	M	M+F	M
1951	28	16	5	2	1	1
1961	18	14	6	3	1	1
1971	32	22	5	3	1	1
1981	25	0	11	0	3	0
1991	44	33	5	5	8	6
2001	44	0	5	0	11	0

TAB. 6c ADDETTI PER SETTORE DI ATTIVITA'

Anno	Servizi		Pubblica Amministrazione		TOTALE 6a+6b+6c	
	M+F	M	M+F	M	M+F	M
1951			23	15	648	445
1961	10	3	14	9	843	438
1971	21	5	13	7	411	360
1981	6	0	35	0	348	0
1991	19	6	24	13	303	232
2001		42			209	0

TAB. 7 STATO DELLA POPOLAZIONE

Anno	Popolazione Attiva					
	In Condiz. Profession.		In Cerca di Occupaz.		TOTALE	
	M+F	M	M+F	M	M+F	M
1951	648	445	41	28	689	473
1961	843	438	19	16	862	454
1971	411	360	10	7	421	367
1981	348	281	102	55	450	336
1991	303	232	83	52	386	284
2001	209	0	119	0	328	0

TAB. 7b STATO DELLA POPOLAZIONE

Anno	Popolazione Totale Non Attiva		Popolazione Totale Attiva e Non	
	M+F	M	M+F	M
1951	612	108	1.260	553
1961	416	125	1.278	579
1971	587	112	1.008	479
1981	770	290	1.220	626
1991	642	240	1.028	524
2001	443	0	771	0

TAB. 8 VALORI PERCENTUALI

Anno	Popolaz. Residente	Non Attiva	%
1951		1.604	612 38,15%
1961		1.595	416 26,08%
1971		1.341	587 43,77%
1981		1.220	770 63,11%
1991		1.028	642 62,45%
2001		892	443 50,69%

TAB. 9 ADDETTI PER SETTORE DI ATTIVITA' SUL TOTALE

Anno	Agricoltura		Industria		Altre Attività		TOTALE occupati	TOTALE attivi
	Assoluto	%	Assoluto	%	Assoluto	%		
1951	463	71,45%	128	19,75%	57	8,80%	648	689
1961	535	63,46%	259	30,72%	49	5,81%	843	862
1971	151	36,74%	188	45,74%	72	17,52%	411	421
1981	117	33,62%	151	43,39%	80	22,99%	348	450
1991	74	24,42%	129	42,57%	100	33,00%	303	386
2001	28	25,00%	79	29,05%	102	45,95%	209	328

TAB. 10 DISTRIBUZIONE DELLA POPOLAZIONE

Anno	Dati assoluti				Dati percentuali		
	Centri	Nuclei	C. sparse	Totale	Centri	Nuclei	C.sparse
1951	1.604	0	0	1.604	100,00%	0,00%	0,00%
1961	1.595	0	0	1.595	100,00%	0,00%	0,00%
1971				1.341			
1981	1.194	0	26	2.461	48,52%	0,00%	18,53%
1991	906	97	25	1.028	88,13%	9,44%	30,50%
2001	797	63	32	892	89,35%	7,06%	3,58%

TAB.10a DISTRIBUZIONE DELLA POPOLAZIONE DISAGGREGATA

località	maschi	femmine	totale	%	famiglie
Aieta*	399	398	797	89,35	297
Villaggio I Maggio	34	29	63	7,06	16
Case Sparse	16	16	32	3,59	13
Totale	449	443	892		326

TAB. 10a DISTRIBUZIONE DELLE FAMIGLIE AL 2001

Totale famiglie 326	Dati assoluti				Dati percentuali		
	Centri	Nuclei	C. sparse	Totale	Centri	Nuclei	C.sparse
	297	16	13	326	91,10%	4,91%	3,99%

TAB. 11 FAMIGLIE PER NUMERO DI COMPONENTI

	Famiglie con componenti							N° medio componenti
	1	2	3	4	5	6 o +	totale	
1971	58	80	79	79	46	51	393	3,41
1981	67	76	83	68	50	32	376	3,24
1991	63	92	67	72	32	19	345	2,98
2001	69	89	67	70	25	6	326	2,74
2011							336	2,5

TAB. 12 POPOLAZIONE RESIDENTE CHE SI SPOSTA GIORNALMENTE AL 2001

Nello stesso Comune	Fuori dal Comune	Totale
308	205	513

TAB.13 INDICATORI SOCIALI AL 2001

	maschi	femmine	totale
Tasso disoccupaz.	10,14	21,89	14,14
Tasso occupazione	46,95	20,62	33,64
Tasso di attività	52,24	26,39	39,17

TAB. 14 REDDITI IRPEF AL 2005

Classe di Reddito	Numero Dichiaranti	%Dichiaranti	Importo Complessivo	%Importo
fino a 1.000				
da 1.000 a 2.000	7	3,20%	9.370	0,30%
da 2.000 a 3.000	*		*	
da 3.000 a 4.000	6	2,70%	21.009	0,70%
da 4.000 a 5.000	5	2,30%	20.139	0,70%
da 5.000 a 6.000	8	3,60%	40.855	1,40%
da 6.000 a 7.500	9	4,10%	54.945	1,90%
da 7.500 a 10.000	57	25,70%	483.090	16,90%
da 10.000 a 15.000	53	23,90%	576.373	20,20%
da 15.000 a 20.000	37	16,70%	492.641	17,20%
da 20.000 a 26.000	16	7,20%	317.241	11,10%
da 26.000 a 33.500	13	5,90%	327.176	11,40%
da 33.500 a 40.000	*		*	
da 40.000 a 50.000	*		*	
da 50.000 a 60.000	5	2,30%	441.971	15,50%
da 60.000 a 70.000				
da 70.000 a 100.000				
100.000				
Totale	222		2.860.056	

TAB. 15 STATO DELLE ABITAZIONI

Anno	Totale Abitazioni		Totale Stanze		Occupanti		Ab.non occupate*	
	Numero	Sup.Mq	Numero	Stan/Abit	Famiglie	Compon	Abitaz.	Stanze
1951	457	\\	1.629	3,56	457	1.604	73	297
1961	463	\\	1.716	3,71	463	1.595	107	349
1971	527	25.047	1.963	3,72	393	1.341	138	501
1981	547	25.327	2.148	3,93	376	1.220	174	604
1991	652	27.434	2.381	3,65	345	1.028	307	1.000
2001	501	24.200	1.287	2,57	326	892	173	61
2011	493							

*al rilevamento del 2001 vengono censite in questa categoria le stanze occupate da persone non residenti

TAB. 16 VARIAZIONI ALLE SCADENZE CENSUARIE

Periodo	Abitazioni		Stanze		Var. %	
	Numero	Sup.mq	Numero	Stan/abit	Abitazioni	Stanze
61/51	6		87	14,50	1,31%	5,34%
71/61	64		247	3,86	13,82%	14,39%
81/71	20	280	185	9,25	3,80%	9,42%
91/81	105	2.107	233	2,22	19,20%	10,85%
2001/91	-151	-3.234	-1.094	7,25	-23,16%	-45,95%

TAB. 17 INDICE AFFOLLAMENTO

Anno	Stanze Occupate	Abitanti	Affoll.
1951	1.332	1.604	1,20
1961	1.367	1.595	1,17
1971	1.462	1.341	0,92
1981	1.544	1.220	0,79
1991	1.381	1.028	0,74
2001	1.226	892	0,73

TAB. 19a Abitaz.occ.per titolo di godimento

Anno	Proprietà	Affitto	Altro	Totale
2001	279	29	18	326

TAB. 18 ABITAZIONI PER EPOCA DI COSTRUZIONE

Epoca di Costruzione	Abitazioni		Valori %		Abit.	Stanze	Epoca
	Abitazioni	Stanze	Abitazioni	Stanze			
Prima del 1919	146	625	13,19%	12,99%	220	951	Storico
1919 - 1945	74	326	6,68%	6,77%			
1946 - 1960	98	397	8,85%	8,25%	591	2.558	Recente
1961 - 1971	221	922	19,96%	19,16%			
1972 - 1981	272	1.239	24,57%	25,75%			
1982 - 1991	188	820	16,98%	17,04%	296	1.303	Contemp
Dopo il 1991	108	483	9,76%	10,04%			
TOTALE	1.107	4.812	100%	100%			

TAB.19 ARTICOLAZIONE PATRIMONIO EDILIZIO AL 2001

	Valore assoluto				Valore %		
	Centri	Nuclei	C. sparse	Totale	Centri	Nuclei	C. sparse
Edifici	381	7	1	389	97,94	1,80	0,26
Abitazioni	463	19	19	501	92,42	3,79	3,79
Famiglie	297	16	13	326	91,10	4,91	3,99
Abitanti	797	63	32	892	89,35	7,06	3,59

TAB.20 EDIFICI AD USO ABITATIVO PER EPOCA DI COSTRUZIONE

	prima 1919	19-'45	46-'61	62-'71	72-'81	82-'91	dopo '91	Totale
edifici	257	2	0	1	0	12	2	274

TAB. 21 STANZE PER TIPO DI OCCUPAZIONE E STRUTT. DELL'ABITAZIONE AL 2001

	Occupate da residenti			Occ. non residenti		Mq per occupante residente	Numero stanze/abitazioni
	Totale	Cucine	Usi prof.	Totale	Cucine		
	1226	775	41	61	7	35,16	2,57

sup.media	mq 73,78	mq 97.66				
-----------	----------	----------	--	--	--	--

TAB. 22 SITUAZIONE DELLE ABITAZIONI NON OCCUPATE AL 1991 -valore assoluto e %-

dispon. per la vendita		utilizz. per vacanze		utilizz.per lavoro		altri motivi		non utiliz.	
abitaz.	stanze	abitaz.	stanze	abitaz.	stanze	abitaz.	stanze	abitaz.	stanze
	94	74	279	106	276	4	16	123	429
19,44%	19,07%	21,82%	25,62%	7,94%	7,67%	5,55%	5,77%	45,25%	41,87%

TAB. 23 ABITAZIONI OCCUPATE DA RESIDENTI PER NUMERO DI STANZE

Anno	Stanze						
2001	1	2	3	4	5	6+	Totale
abitazioni	1	26	98	112	61	28	326

TAB. 24 STANZE PER TIPO DI OCCUPAZIONE E STRUTTURA ABIT.

Anno	Occupate da residenti			Occupate da non residenti		
2001	Totale	Cucine	Uso prof.	Totale	Cucine	Tot.stanze
stanze	1.287	715	41	1.200		2.487

TAB. 25 ABITAZIONI PER TIPO DI OCCUPAZIONE E SERVIZI

Anno	Occupate da residenti			Occ.da non residen.		Abitazioni vuote		Totale
2001	Totale	cucinino	gabinetto	Totale	cucinino	totale	cucinino	
abitazioni	326	100	854	2	1	337	29	501

TAB. 26 SUP.MEDIA ABITAZIONI

Anno	Occupate residenti	Occ.non residenti
2001		
Superficie	85,66	97,66

TAB. 30 DATI GENERALI ANNO 2001

Mq per occupante residente	35,16
Numero stanze per abitazione	4,35
Superficie totale abitazioni occ.residenti	#####

TAB. 27 ABITAZIONI E STANZE OCCUPATE PER TITOLO DI GODIMENTO AL 2001

	titolo di godimento								
	totale			di cui in proprietà			di cui in affitto		
	abitazioni	stanze	occupanti	abitazioni	stanze	occupanti	abitazioni	stanze	occupanti
valori ass.									
valori %									

TAB. 28 POPOLAZIONE E PATRIMONIO EDILIZIO PER LOCALITA' ABITATA AL 2001

località	altitudine	popolazione residente			famiglie	edifici	abitazioni
		totale	maschi	femmine			
Aieta	118/1463	892	399	443	326	389	501
Aieta*	524	797	34	398	297	381	463
Villaggio I	539	63	16	29	16	7	19
Case Spar	-	32	-	16	13	1	19
Totali							

TAB. 29 ATTIVITA' EDILIZIA DAL 2000 AL 2007 PER TIPOLOGIA

	Dem.Ric.	Nuova	Ristrutt.	Ampliam.	Complet.	Totale
2000						
2001						
2002	1	4	9	2		
2003		5	11	4		
2004		4	7	3		
2005		1	5	1		
2006		2	7	2		
2007						
Totale						

TAB. 0 ANDAMENTO STORICO DELLA POPOLAZIONE

anno	residenti	variazione %
1861	3.268	
1871	3.300	0,97
1881	3.283	-0,52
1901	3.165	-3,73
1911	3.117	-1,54
1921	3.006	-3,69
1931	2.958	-1,62
1936	3.025	2,21
1951	3.268	7,44
1961	3.189	-2,48
1971	2.951	-8,07
1981	2.599	-13,54
1991	2.439	-6,56
2001	2.275	-7,21
2007	2.137	-6,46
2008	2111	-1,23
2011	1.888	-10,50

LAINO BORGIO

TAB.01 VARIAZIONE POPOLAZIONE 2001-2011

anno	residenti	variazione %
2001	2.275	
2002	2.248	-1,2
2003	2.223	-1,1
2004	2.184	-1,8
2005	2.182	-0,1
2006	2.149	-1,5
2007	2.137	-0,6
2008	2.111	-1,2
2011	1.888	-10,5

TAB. 1 ANDAMENTO DELLA POPOLAZIONE

Anno	Sup. Terr. Kmq	Popolazione Residente			Popolazione presente		
		Maschi	Femmine	Totali	Maschi	Femmine	Totali
1951	56,51	1.576	1.692	3.268	1.447	1.679	3.126
1961	56,51	1.510	1.679	3.189	1.323	1.638	2.961
1971	56,73	1.424	1.527	2.951	1.174	1.463	2.637
1981	56,73	1.247	1.352	2.599	1.120	1.313	2.433
1991	56,73	1.192	1.247	2.439			2.352
2001	56,73	1.068	1.207	2.275	0	0	0
2008	56,73	1.003	1008	2.011			
2011	56,73	902	986	1.888			

TAB. 2a VARIAZIONE DELLA POPOLAZIONE -valore assoluto-

Popolazione Residente							
1951	1961	1971	1981	1991	2001	2008	2011
3.268	-79	-238	-352	-160	-164	-264	-123

TAB. 2b **VARIAZIONE DELLE POPOLAZIONE**

Differenza Popolazione Residente									
1951-1961		1961-1971		1971-1981		1981-1991		1991-2001	
Assoluto	%	Assoluto	%	Assoluto	%	Assoluto	%	Assoluto	%
-79	-2,42%	-238	-7,46%	-352	-11,93%	-160	-6,16%	-164	-6,7%
2001-2011									
Assoluto	%								
-387	-19,2%								

TAB. 3 **CLASSI DI ETA'**

Anno	0-14	%	14-65	%	>65	%	TOTALE
1951	863	26,41%	2.136	65,36%	269	16,02%	3.268
1961	853	26,75%	2.029	63,62%	307	9,63%	3.189
1971	837	28,36%	1.796	60,86%	318	10,78%	2.951
1981	563	21,66%	1.666	64,10%	370	14,24%	2.599
1991	391	16,03%	1.630	66,83%	418	17,1%	2.439
2001	310	13,63%	1.402	61,63%	563	24,75%	2.275

TAB. 4 **MOVIMENTO ANAGRAFICO*- laino borgo**

Anno	Pop.Pres.	Variaz. Complessiva		Variaz. Naturale		Saldo Migratorio		Indici		
		naturale	migratoria	nati	morti	immigrati	emigrati	nat.	migr.	mort.
2002	2269	-24	6	14	38	30	24	6,17	2,64	16,75
2003	2.248	-14	-11	15	29	21	32	6,67	-4,85	12,90
2004	2.223	-21	-18	12	33	11	29	5,40	-8,01	14,84
2005	2.184	-10	8	15	25	33	25	6,87	3,60	11,45
2006	2.182	-18	-14	15	33	21	35	6,87	-6,41	15,12
2007	2.149	-10	-2	13	23	23	25	6,05	-0,92	10,70
2008	2.137	-17	-10	13	30	32	42	6,08	-4,65	14,04
		-27		97	211	171	212	6,30	-1,96	13,69
								indici medi		
		Saldo 2002-2008		-114		-41				

* Fonte : dati comunali - si registrano lievi scostamenti con i dati ISTAT

TAB. 5a **CLASSI DI ETA' AL 1991**

Classi Quinquennali di Età								
< di 5 anni	5-9	10-14	15-24	25-34	35-44	45-54	55-64	>65
118	132	141	397	340	279	258	356	418
4,84%	5,41%	5,78%	16,28%	13,94%	11,44%	10,58%	14,60%	18,37%

TAB. 5b **CLASSI DI ETA' AL 2001**

Classi Quinquennali di Età								
< di 5 anni	5-9	10-14	15-24	25-34	35-44	45-54	55-64	>65
97	100	113	166	314	312	262	248	563
4,87%	5,00%	5,68%	8,34%	15,69%	15,67%	13,16%	12,46%	28,14%

TAB. 6a **ADDETTI PER SETTORE DI ATTIVITA'** -dato disaggregato per sub settore-

Anno	Agricoltura - Foreste Caccia - Pesca		Industrie Estrattive e Manifatturiere		Industrie Costruzioni e Install. Impianti		Energia Elettrica Gas e Acqua	
	M+F	M	M+F	M	M+F	M	M+F	M
1951	1061	781	130	121	44	44	0	0
1961	844	676	119	98	84	82	1	1
1971	512	249	161	132	255	255	16	16
1981	453	179	67	41	201	193	20	19
1991	355	117	57	43	221	210	12	11
2001	118	0						252

TAB. 6b **ADDETTI PER SETTORE DI ATTIVITA'** -dato disaggregato per sub settore-

Anno	Commercio		Trasporti e Comunicazioni		Credito e Assicurazioni	
	M+F	M	M+F	M	M+F	M
1951	49	31	25	23	7	7
1961	58	35	26	24	2	2
1971	78	42	5	5	3	2
1981	98	77	37	33	10	7
1991	139	72	24	20	33	29
2001	136	0	15	0	26	0

TAB. 6c **ADDETTI PER SETTORE DI ATTIVITA'**

Anno	Servizi		Pubblica Amministrazione		TOTALE 6a+6b+6c	
	M+F	M	M+F	M	M+F	M
1951			39	27	1355	1034
1961	41	18	28	21	1.203	957
1971	53	36	56	39	1.139	776
1981	150	23	46	19	1.082	591
1991	36	18	89	48	966	568
2001				151	698	0

TAB. 7 **STATO DELLA POPOLAZIONE**

Anno	Popolazione Attiva					
	n Condiz. Profession		In Cerca di Occupaz.		TOTALE	
	M+F	M	M+F	M	M+F	M
1951	648	445	41	28	689	473
1961	1.203	957	16	14	1.219	971
1971	1.139	776	34	26	1.173	802
1981	995	591	88	45	1.083	636
1991	956	570	127	52	1.083	622
2001	698	0	170	0	868	0

TAB. 7b STATO DELLA POPOLAZIONE

Anno	Popolazione Totale Non Attiva		Popolazione Totale Attiva e Non	
	M+F	M	M+F	M
1951	612	108	1.301	581
1961	1.342	239	2.561	1.210
1971	1.015	232	2.188	1.034
1981	1.516	611	2.599	1.247
1991	1.356	570	2.439	1.192
2001	1.097	0	1.965	0

TAB. 8 VALORI PERCENTUALI

Anno	Popolaz. Residente	Non Attiva	%	
1951		3.268	612	18,73%
1961		3.189	1.342	42,08%
1971		2.951	1.015	34,40%
1981		2.599	1.516	58,33%
1991		2.439	1.356	55,60%
2001		2.275	1.097	50,69%

TAB. 9 ADDETTI PER SETTORE DI ATTIVITA' SUL TOTALE

Anno	Agricoltura		Industria		Altre Attività		TOTALE occupati	TOTALE attivi
	Assoluto	%	Assoluto	%	Assoluto	%		
1951	1061	32,46%	174	26,85%	120	18,52%	648	689
1961	844	26,46%	204	16,96%	155	12,88%	1.203	1.219
1971	512	17,35%	432	37,93%	195	17,12%	1.139	1.173
1981	453	17,42%	288	28,94%	341	34,27%	995	1.083
1991	355	14,55%	290	30,33%	321	33,58%	956	1.083
2001	118	5,18%	252	29,05%	328	46,99%	698	868

TAB. 10 DISTRIBUZIONE DELLA POPOLAZIONE

Anno	Dati assoluti				Dati percentuali		
	Centri	Nuclei	C. sparse	Totale	Centri	Nuclei	C.sparse
1951	1.395	0	1.873	3.268	42,69%	0,00%	57,31%
1961	1.350	0	1.839	3.189	42,33%	0,00%	57,67%
1971				2.951			
1981	1.178	0	1.421	2.599	45,33%	0,00%	18,53%
1991	1.172	35	1.232	2.439	48,05%	1,44%	30,50%
2001	1.141	107	1.027	2.275	50,15%	4,70%	45,14

TAB.10a DISTRIBUZIONE DELLA POPOLAZIONE DISAGGREGATA

località	maschi	femmine	totale	%	famiglie
Laino Borgo	526	615	1141		428
Pedali	15	15	30		12
San Primo	30	35	65		20
Santo Ianni	5	7	12		5
Case Sparse	492	535	1027		383
Totale	1.068	1.207	2.275		848

TAB. 10a DISTRIBUZIONE DELLE FAMIGLIE AL 2001

Totale famiglie 946	Dati assoluti				Dati percentuali		
	Centri	Nuclei	C. sparse	Totale	Centri	Nuclei	C.sparse
	526	37	383	946	55,60%	3,91%	40,49%

TAB. 11 FAMIGLIE PER NUMERO DI COMPONENTI

	Famiglie con componenti							N°medio componenti
	1	2	3	4	5	6 o +	totale	
1971	102	168	162	164	118	111	825	3,58
1981	121	206	180	147	81	77	812	3,20
1991	195	255	185	176	50	34	895	2,73
2001	212	217	169	175	56	19	848	2,68

TAB. 12 POPOLAZIONE RESIDENTE CHE SI SPOSTA GIORNALMENTE AL 2001

Nello stesso Comune	Fuori dal Comune	Totale
308	205	513

TAB.13 INDICATORI SOCIALI AL 2001

	maschi	femmine	totale
Tasso disoccupaz.			
Tasso occupazione			30,68
Tasso di attività			38,15

TAB. 14 REDDITI IRPEF AL 2005

Classe di Reddito	Numero Dichiaranti	%Dichiaranti	Importo Complessivo	%Importo
fino a 1.000	12	1,50%	6.799	0,10%
da 1.000 a 2.000	7	0,90%	11.064	0,10%
da 2.000 a 3.000	13	1,60%	34.431	0,30%
da 3.000 a 4.000	11	1,40%	34.534	0,30%
da 4.000 a 5.000	15	1,80%	67.634	0,60%
da 5.000 a 6.000	22	2,70%	115.070	1,10%
da 6.000 a 7.500	24	3,00%	157.499	1,40%
da 7.500 a 10.000	186	22,90%	1.555.961	14,20%
da 10.000 a 15.000	219	27,00%	2.386.116	21,80%
da 15.000 a 20.000	123	15,20%	1.716.075	15,70%
da 20.000 a 26.000	79	9,70%	1.621.985	14,80%
da 26.000 a 33.500	61	7,50%	1.571.966	14,40%
da 33.500 a 40.000	16	2,00%	502.967	4,60%
da 40.000 a 50.000	11	1,40%	428.271	3,90%
da 50.000 a 60.000	6	0,70%	310.108	2,80%
da 60.000 a 70.000	*		*	
da 70.000 a 100.000	*		*	
Totale	811		10.952.716	

TAB. 15 STATO DELLE ABITAZIONI

Anno	Totale Abitazioni		Totale Stanze		Occupanti		Ab.non occupate*	
	Numero	Sup.Mq	Numero	Stan/Abit	Famiglie	Compon	Abitaz.	Stanze
1951	747	\	2.588	3,46	756	3.261	159	406
1961	821	\	2.513	3,06	825	3.180	205	468
1971	1.009	49.378	3.254	3,22	825	2.944	191	514
1981	1.233	55.035	4.240	3,44	810	2.588	432	1.198
1991	1.345	78.733	4.982	3,70	895	2.434	450	1.260
2001	1.202	76.365	3.751	3,12	847	2.252	81	290
2011	1.148							

*al rilevamento del 2001 vengono censite in questa categoria le stanze occupate da persone non residenti

TAB. 16 VARIAZIONI ALLE SCADENZE CENSUARIE

Periodo	Abitazioni		Stanze		Var. %	
	Numero	Sup.mq	Numero	Stan/abit	Abitazioni	Stanze
61/51	74		-75	-1,01	9,91%	-2,90%
71/61	188		741	3,94	22,90%	29,49%
81/71	224	5.657	986	4,40	22,20%	30,30%
91/81	112	23.698	742	6,63	9,08%	17,50%
2001/91	-143	-2.368	-1.231	8,61	-10,63%	-24,71%
2011/01	-54					

TAB. 17 INDICE AFFOLLAMENTO

Anno	Stanze Occupate	Abitanti	Affoll.
1951	2.182	3.268	1,50
1961	2.045	3.189	1,56
1971	2.740	2.951	1,08
1981	3.042	2.599	0,85
1991	3.722	2.439	0,66
2001	3.461	2.275	0,66

TAB. 19a Abitaz.occ.per titolo di godimento

Anno	Proprietà	Affitto	Altro	Totale
2001	726	40	81	847

TAB. 18 ABITAZIONI PER EPOCA DI COSTRUZIONE

Epoca di Costruzione	Abitazioni		Valori %		Abit.	Stanze	Epoca
	Abitazioni	Stanze	Abitazioni	Stanze			
Prima del 1919	146	625	13,19%	12,99%	220	951	Storico
1919 - 1945	74	326	6,68%	6,77%			
1946 - 1960	98	397	8,85%	8,25%			
1961 - 1971	221	922	19,96%	19,16%	591	2.558	Recente
1972 - 1981	272	1.239	24,57%	25,75%			
1982 - 1991	188	820	16,98%	17,04%			
Dopo il 1991	108	483	9,76%	10,04%	296	1.303	Contemp.
TOTALE	1.107	4.812	100%	100%			

TAB.19 ARTICOLAZIONE PATRIMONIO EDILIZIO AL 2001

	Valore assoluto			Totale	Valore %		
	Centri	Nuclei	C. sparse		Centri	Nuclei	C. sparse
Edifici	583	34	392	1.009	57,78	3,37	38,85
Abitazioni	692	45	465	1.202	57,57	3,74	38,69
Famiglie	428	37	383	848	50,47	4,36	45,17
Abitanti	1.141	107	1027	2.275	50,15	4,70	45,14

TAB.20 EDIFICI AD USO ABITATIVO PER EPOCA DI COSTRUZIONE

	prima 1919	19-'45	46-'61	62-'71	72-'81	82-'91	dopo '91	Totale
edifici	584	64	49	92	64	75	34	962

TAB. 21 STANZE PER TIPO DI OCCUPAZIONE E STRUTT. DELL'ABITAZIONE AL 2001

	Occupate da residenti			Occ. non residenti		Mq per occupante residente	Numero stanze/abitazione
	Totale	Cucine	Uso proff.	Totale	Cucine		
	3766	775	41	1200	7	35,16	4,35
sup.media	mq 85.66			mq 97.66			

TAB. 22 SITUAZIONE DELLE ABITAZIONI NON OCCUPATE AL 1991 -valore assoluto e %-

dispon. per la vendita		utilizz. per vacanze		utilizz. per lavoro		altri motivi		non utiliz.	
abitaz.	stanze	abitaz.	stanze	abitaz.	stanze	abitaz.	stanze	abitaz.	stanze
10	77	107	370	88	230	21	70	234	590
19,44%	19,07%	21,82%	25,62%	7,94%	7,67%	5,55%	5,77%	45,25%	41,87%

TAB. 23 ABITAZIONI OCCUPATE DA RESIDENTI PER NUMERO DI STANZE

Anno	Stanze						
2001	1	2	3	4	5	6+	Totale
abitazioni	6	57	178	244	204	158	847

TAB. 24 STANZE PER TIPO DI OCCUPAZIONE E STRUTTURA ABIT.

Anno	Occupate da residenti			Occupate da non residenti		
	Totale	Cucine	Uso prof.	Totale	Cucine	Tot.stanze
2001	3.751	715	41	1.200		4.951

TAB. 25 ABITAZIONI PER TIPO DI OCCUPAZIONE E SERVIZI

Anno	Occupate da residenti			Occ. da non residen.		Abitazioni vuote		Totale
	Totale	cucinino	gabinetto	Totale	cucinino	totale	cucinino	
2001	847	100	854	2	1	337	29	1.202

TAB. 26 SUP.MEDIA ABITAZIONI				TAB. 30 DATI GENERALI ANNO 2001			
Anno	Occupate residenti		Occ.non residenti	Mq per occupante residente			35,16
2001	85,66		97,66	Numero stanze per abitazione			4,35
Superficie	85,66		97,66	Superficie totale abitazioni occ.residenti			83.792

TAB. 27 ABITAZIONI E STANZE OCCUPATE PER TITOLO DI GODIMENTO AL 2001

	titolo di godimento								
	totale			di cui in proprietà			di cui in affitto		
	abitazioni	stanze	occupanti	abitazioni	stanze	occupanti	abitazioni	stanze	occupanti
valori ass.	858	3.766	2.379	685	3.064	1.862	100	412	321
valori %	100	100		79,84	81,36		11,66	10,94	

TAB. 28 POPOLAZIONE E PATRIMONIO EDILIZIO PER LOCALITA' ABITATA AL 2001

località	altitudine	popolazione residente			famiglie	edifici	abitazioni
		totale	maschi	femmine			
Laino Borg	211/1300	2.275	1.068	1.207	848	1.009	1.202
Laino Borg	271	1.141	526	615	428	583	692
Pedali	626	30	15	15	12	8	12
San Primo	290	65	30	35	20	23	26
Santo Iann	468	12	5	7	5	3	7
Case Spar	-	1.027	492	535	383	392	465
Totale							

TAB. 29 ATTIVITA' EDILIZIA DAL 2000 AL 2005 PER TIPOLOGIA

	Dem.Ric.	Nuova	Ristrutt.	Ampliam.	Complet.	Totale
2002	1	3	9			
2003		4	11	4		
2004		3	6	4		
2005		1	5	1		
2006		2	6	2		
2007			8			
2008	1	2	7	1		

MOVIMENTO TURISTICO LAINO BORGO

anno	mese	Alberghi				Fittacamere				Agriturismo			
		italiani		stranieri		italiani		stranieri		italiani		stranieri	
		a	p	a	p	a	p	a	p	a	p	a	p
2003	1	39	45	3	3	0	0	0	0	0	0	0	0
	2	36	39	8	8	0	0	0	0	0	0	0	0
	3	62	81	0	0	0	0	0	0	0	0	0	0
	4	124	236	9	9	0	0	0	0	15	27	0	0
	5	160	352	15	19	48	159	0	0	6	22	0	0
	6	139	237	12	12	43	148	0	0	12	12	0	0
	7	123	566	8	19	25	201	0	0	13	30	11	11
	8	139	351	19	43	50	218	2	2	54	142	4	4
	9	137	592	11	11	9	48	0	0	2	2	0	0
	10	128	709	6	6	0	0	0	0	9	9	0	0
	11	80	851	0	0	0	0	0	0	8	8	2	8
	12	56	494	10	13	0	0	0	0	11	11	9	58
TOT.		1.223	4.553	101	143	175	774	2	2	130	263	26	81
Totale generale				arrivi		1.657		presenze		5.816			

anno	mese	Alberghi				Fittacamere				Agriturismo			
		italiani		stranieri		italiani		stranieri		italiani		stranieri	
		a	p	a	p	a	p	a	p	a	p	a	p
2004	1	121	663	4	26	0	0	0	0	18	29	0	0
	2	94	803	7	76	0	0	4	42	0	0	2	6
	3	52	1044	4	108	0	0	0	22	0	0	0	0
	4	92	619	12	167	5	15	0	0	20	25	0	0
	5	90	500	29	209	0	0	0	0	8	10	0	0
	6	96	247	7	54	0	0	0	0	6	6	0	0
	7	157	241	14	19	0	0	0	0	14	41	0	0
	8	304	564	13	45	11	11	0	0	34	92	3	3
	9	155	414	11	11	1	19	0	0	8	10	0	0
	10	169	907	3	3	9	18	0	0	11	22	0	0
	11	137	522	2	2	0	0	0	0	0	0	4	4
	12	125	624	4	4	0	0	0	0	13	25	0	0
TOT.		1.592	7.148	110	724	26	63	4	64	132	260	9	13
Totale generale				arrivi		1.873		presenze		8.272			

anno	mese	Alberghi				Fittacamere				Agriturismo			
		italiani		stranieri		italiani		stranieri		italiani		stranieri	
		a	p	a	p	a	p	a	p	a	p	a	p
2005	1	143	541	2	14	0	0	0	0	2	10	0	0
	2	101	437	5	9	0	0	0	0	0	0	0	0
	3	142	724	2	2	30	38	0	0	16	72	0	0
	4	184	715	1	4	3	3	0	0	14	28	0	0
	5	154	589	17	18	0	0	0	0	18	78	4	6
	6	119	284	7	31	0	0	0	0	30	46	0	0
	7	196	452	19	58	11	11	0	0	13	34	4	8
	8	374	791	25	36	35	46	0	0	54	183	4	8
	9	173	559	28	28	0	0	0	0	14	15	0	0
	10	208	474	13	19	0	0	0	0	25	61	0	0
	11	85	253	3	3	0	0	0	0	2	4	0	0
	12	96	244	6	6	9	9	0	0	20	26	0	0
TOT.		1.975	6.063	128	228	88	107	0	0	208	557	12	22
Totale generale				arrivi		2.411		presenze		6.977			

anno	mese	Alberghi				Fittacamere				Agriturismo			
		italiani		stranieri		italiani		stranieri		italiani		stranieri	
		a	p	a	p	a	p	a	p	a	p	a	p
2006	1	85	249	4	4	0	0	0	0	0	0	0	0
	2	58	139	0	0	0	0	0	0	0	0	0	0
	3	91	189	5	5	0	0	0	0	0	0	0	0
	4	236	463	19	24	28	50	0	0	39	88	0	0
	5	120	206	9	9	0	0	0	0	1	1	0	0
	6	185	273	6	11	0	0	0	0	24	28	0	0
	7	255	361	14	17	0	0	0	0	39	107	0	0
	8	497	753	10	14	0	0	0	0	106	178	0	0
	9	241	345	13	19	0	0	0	0	17	26	0	0
	10	150	241	11	27	0	0	0	0	39	61	0	0
	11	134	230	2	2	0	0	0	0	15	15	0	0
	12	69	107	2	13	0	0	0	0	10	14	0	0
TOT.		2.121	3.556	95	145	28	50	0	0	290	518	0	0
Totale generale				arrivi		2.534		presenze		4.269			

anno	mese	Alberghi				Fittacamere				Agriturismo			
		italiani		stranieri		italiani		stranieri		italiani		stranieri	
		a	p	a	p	a	p	a	p	a	p	a	p
2007	1	89	125	8	24	0	0	0	0	0	0	0	0
	2	55	63	1	1	0	0	0	0	3	7	0	0
	3	44	59	6	8	0	0	0	0	2	2	0	0
	4	228	368	13	24	25	25	0	0	49	101	4	4
	5	114	142	13	24	0	0	0	0	9	21	0	0
	6	136	171	15	17	0	0	0	0	29	31	0	0
	7	200	286	36	41	3	75	0	0	56	80	0	0
	8	379	695	19	38	83	108	2	5	129	248	0	0
	9	218	381	13	19	6	6	4	4	2	6	4	4
	10	126	161	11	11	0	0	0	0	19	33	0	0
	11	129	181	6	6	0	0	0	0	10	22	0	0
	12	102	154	7	19	0	0	0	0	7	14	0	0
TOT.		1.820	2.786	148	232	117	214	6	9	315	565	8	8

Totale generale

arrivi 2.414

presenze 3.814

anno	mese	Alberghi				Extralberghiero				Agriturismo			
		italiani		stranieri		italiani		stranieri		italiani		stranieri	
		a	p	a	p	a	p	a	p	a	p	a	p
2008	1	47	70	2	32	2	4	0	0	INSERITO NELLA CATEGORIA EXTRALBERGHIERO			
	2	71	92	13	60	0	0	0	0				
	3	129	188	19	72	20	34	0	0				
	4	170	259	19	85	27	52	0	0				
	5	114	173	12	12	15	28	2	2				
	6	108	154	13	17	33	97	0	0				
	7	234	413	24	46	37	55	2	6				
	8	427	907	35	74	104	222	2	2				
	9	244	364	11	30	25	41	2	2				
	10	166	212	13	13	39	54	0	0				
	11	117	136	14	24	0	0	0	0				
	12	153	265	6	11	15	20	0	0				
TOT.		1.980	3.233	181	476	317	607	8	12				

Totale generale

arrivi 2.486

presenze 4.328

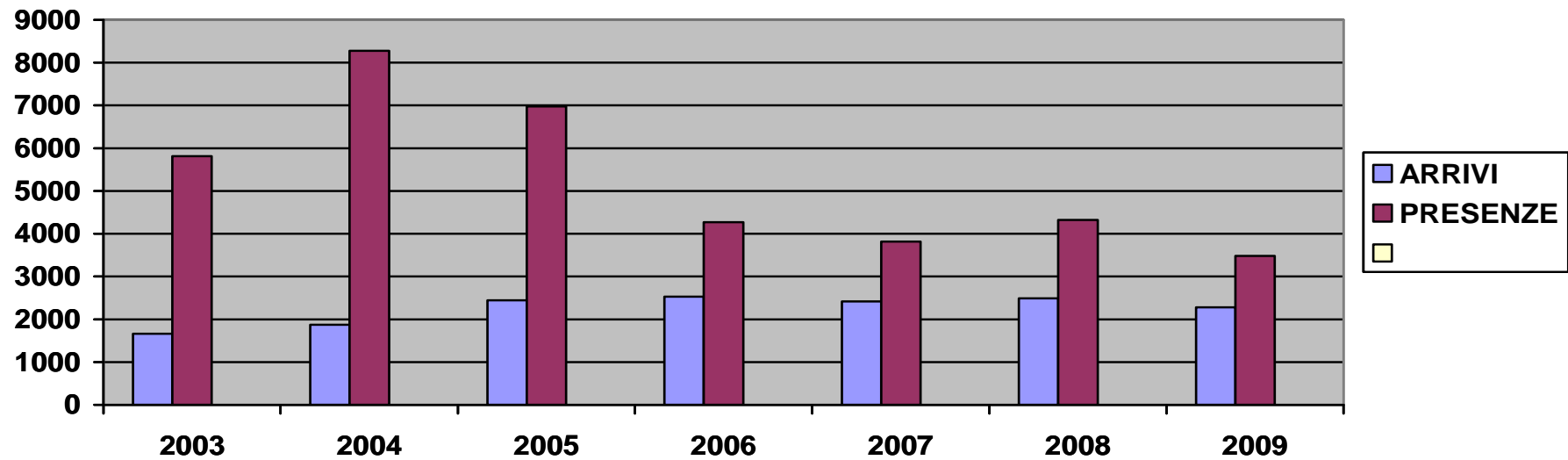
anno	mese	Alberghi				Extralberghiero				Agriturismo			
		italiani		stranieri		italiani		stranieri		italiani		stranieri	
		a	p	a	p	a	p	a	p	a	p	a	p
2009	1	58	71	2	2	8	22	0	0	INSERITO NELLA CATEGORIA EXTRALBERGHIERO			
	2	64	92	1	1	0	0	0	0				
	3	102	121	1	1	7	7	0	0				
	4	183	258	1	1	29	33	0	0				
	5	129	188	11	12	46	82	0	0				
	6	85	102	4	4	24	43	0	0				
	7	214	336	19	21	61	139	0	0				
	8	430	694	28	37	138	232	0	0				
	9	185	318	20	23	33	67	0	0				
	10	152	213	7	10	10	10	4	4				
	11	97	152	1	1	5	5	0	0				
	12	106	157	4	6	15	15	0	0				
TOT.		1.805	2.702	99	119	376	655						

Totale generale

arrivi 2.280

presenze 3.476

Andamento ARRIVI E PRESENZE DAL 2003 AL 2009



TAB. 0 ANDAMENTO STORICO DELLA POPOLAZIONE

anno	residenti	variazione %
1861	1.450	
1871	1.468	1,23
1881	1.430	-2,66
1901	1.625	12,00
1911	1.642	1,04
1921	1.565	-4,92
1931	1.553	-0,77
1936	1.668	6,89
1951	1.871	10,85
1961	1.766	-5,95
1971	1.439	-22,72
1981	1.128	-27,57
1991	971	-16,17
2001	901	-7,77
2007	921	2,17
2008	909	-1,32
2011	879	-3,30

TAB.01 VARIAZIONE POPOLAZIONE 2001-2011

anno	residenti	variazione %
2001	901	
2002	903	0,2
2003	908	0,6
2004	926	1,9
2005	909	-1,9
2006	918	1,0
2007	921	0,3
2008	909	-1,3
2011	879	-3,3

TAB. 1 ANDAMENTO DELLA POPOLAZIONE

Anno	Sup. Terr. Kmq	Popolazione Residente			Popolazione presente		
		Maschi	Femmine	Totali	Maschi	Femmine	Totali
1951	39,55	918	953	1.871	868	957	1.825
1961	39,55	858	908	1.766	746	887	1.633
1971	39,34	710	729	1.439	606	678	1.284
1981	39,34	562	566	1.128	518	545	1.063
1991	39,34	497	474	971			951
2001	39,34	450	451	901	0	0	0
2008	39,34	436	473	909			
2011	39,34	415	464	879			

TAB. 2a VARIAZIONE DELLA POPOLAZIONE -valore assoluto-

Popolazione Residente							
1951	1961	1971	1981	1991	2001	2008	2011
1.871	-105	-327	-311	-157	-70	8	-30

TAB. 2b VARIAZIONE DELLE POPOLAZIONE

Differenza Popolazione Residente									
1951-1961		1961-1971		1971-1981		1981-1991		1991-2001	
Assoluto	%	Assoluto	%	Assoluto	%	Assoluto	%	Assoluto	%
-105	-5,61%	-327	-18,52%	-311	-21,61%	-157	-13,92%	-70	-7,2%
2001-2011									
Assoluto	%								
-22	-2,4%								

TAB. 3 CLASSI DI ETA'

Anno	0-14	%	14-65	%	>65	%	TOTALE
1951	538	28,75%	1.191	63,66%	142	14,84%	1.871
1961	472	26,73%	1.156	65,46%	138	7,81%	1.766
1971	369	25,64%	921	64,00%	149	10,35%	1.439
1981	233	20,66%	721	63,92%	174	15,43%	1.128
1991	156	16,07%	647	66,63%	168	17,3%	971
2001	112	12,43%	568	63,04%	221	24,53%	901

TAB. 4 MOVIMENTO ANAGRAFICO*- laino castello

Anno	Pop.Pres.	Variaz. Complessiva		Variaz. Naturale		Saldo Migratorio		Indici		
		naturale	migratoria	nati	morti	immigrati	emigrati	nat.	migr.	mort.
2002	903	-2	3	11	13	19	16	12,18	3,32	14,40
2003	908	1	4	10	9	20	16	11,01	4,41	9,91
2004	926	5	13	10	5	18	5	10,80	14,04	5,40
2005	909	-3	-14	9	12	8	22	9,90	-15,40	13,20
2006	918	1	8	10	9	17	9	10,89	8,71	9,80
2007	921	3	0	15	12	16	16	16,29	0,00	13,03
2008	909	-5	-7	9	14	10	17	9,90	-7,70	15,40
		-12		74	74	108	101	11,57	1,05	11,59
		Saldo 2002-2008		0		7		indici medi		

TAB. 5a CLASSI DI ETA' AL 1991

Classi Quinquennali di Età								
< di 5 anni	5-9	10-14	15-24	25-34	35-44	45-54	55-64	>65
39	54	63	142	133	122	99	151	168
4,02%	5,56%	6,49%	14,62%	13,70%	12,56%	10,20%	15,55%	18,65%

TAB. 5b CLASSI DI ETA' AL 2001

Classi Quinquennali di Età								
< di 5 anni	5-9	10-14	15-24	25-34	35-44	45-54	55-64	>65
40	33	39	111	122	115	119	101	221
2,01%	1,65%	1,96%	5,58%	6,10%	5,78%	5,98%	5,07%	11,04%

TAB. 6a ADDETTI PER SETTORE DI ATTIVITA' -dato disaggregato per sub settore-

Anno	Agricoltura - Foreste Caccia - Pesca		Industrie Estrattive e Manifatturiere		Industrie Costruzioni e Install. Impianti		Energia Elettrica Gas e Acqua	
	M+F	M	M+F	M	M+F	M	M+F	M
1951	941	580	29	24	28	28	0	0
1961	595	441	41	25	66	66	0	0
1971	422	229	92	84	70	69	0	0
1981	267	121	32	28	75	74	5	5
1991	210	77	35	28	82	81	6	1
2001	91	0	87					

TAB. 6b **ADDETTI PER SETTORE DI ATTIVITA'** -dato disaggregato per sub settore-

Anno	Commercio		Trasporti e Comunicazioni		Credito e Assicurazioni	
	M+F	M	M+F	M	M+F	M
1951	10	4	7	6	1	1
1961	25	19	16	14	0	0
1971	17	8	9	8	0	0
1981	127	77	39	33	10	7
1991	29	24	3	3	5	2
2001	31	0	7	0	7	0

TAB. 6c **ADDETTI PER SETTORE DI ATTIVITA'**

Anno	Servizi		Pubblica Amministrazione		TOTALE 6a+6b+6c	
	M+F	M	M+F	M	M+F	M
1951			11	9	1027	652
1961	13	2	9	6	765	573
1971	15	6	4	4	629	408
1981	51	23	27	19	633	387
1991	10	8	32	23	412	247
2001				50	273	0

TAB. 7 **STATO DELLA POPOLAZIONE**

Anno	Popolazione Attiva					
	In Condiz. Profession.		In Cerca di Occupaz.		TOTALE	
	M+F	M	M+F	M	M+F	M
1951	1.355	1.034	60	56	1.415	1.090
1961	765	573	2	2	767	575
1971	629	408	10	8	639	416
1981	434	269	51	28	485	297
1991	407	247	57	25	464	272
2001	273	0	40	0	313	0

TAB. 7b **STATO DELLA POPOLAZIONE**

Anno	Popolazione Totale Non Attiva		Popolazione Totale Attiva e Non	
	M+F	M	M+F	M
1951	1.270	212	2.685	1.302
1961	675	128	1.442	703
1971	459	123	1.098	539
1981	643	265	1.128	562
1991	507	225	971	497
2001	476	0	789	0

TAB. 8 **VALORI PERCENTUALI**

Anno	Popolaz. Residente	Non Attiva	%	
1951		1.871	1.270	67,88%
1961		1.766	675	38,22%
1971		1.439	459	31,90%
1981		1.128	643	57,00%
1991		971	507	52,21%
2001		901	476	50,69%

TAB. 9 ADDETTI PER SETTORE DI ATTIVITA' SUL TOTALE

Anno	Agricoltura		Industria		Altre Attività		TOTALE occupati	TOTALE attivi
	Assoluto	%	Assoluto	%	Assoluto	%		
1951	941	69,45%	57	4,21%	29	2,14%	1.355	1.415
1961	595	77,78%	107	13,99%	63	8,24%	765	767
1971	422	67,09%	162	25,76%	45	7,15%	629	639
1981	267	61,52%	112	25,81%	254	58,53%	434	485
1991	210	51,60%	123	30,22%	79	19,41%	407	464
2001	91	25,00%	87	29,05%	95	45,95%	273	313

TAB. 10 DISTRIBUZIONE DELLA POPOLAZIONE

Anno	Dati assoluti				Dati percentuali		
	Centri	Nuclei	C. sparse	Totale	Centri	Nuclei	C.sparse
1951	273	580	1.018	1.871	14,59%	31,00%	54,41%
1961	272	501	993	1.766	15,40%	28,37%	56,23%
1971				1.439			
1981	162	384	582	1.128	14,36%	34,04%	51,59%
1991	151	364	456	971	15,55%	37,49%	46,91%
2001	276	100	525	901	30,63%	11,10%	58,26%

TAB.10a DISTRIBUZIONE DELLA POPOLAZIONE DISAGGREGATA

località	maschi	femmine	totale	%	famiglie
Laino Castello-Nuovo c	127	149	276		107
Aria della Valle	11	8	19		5
San Liguori	12	6	18		5
San Nicola	12	16	28		8
Santo Ianni	18	17	35		8
Case Sparse	270	255	525		198
Totale	450	451	901		331

TAB. 10a DISTRIBUZIONE DELLE FAMIGLIE AL 2001

Totale famiglie	Dati assoluti				Dati percentuali		
	Centri	Nuclei	C. sparse	Totale	Centri	Nuclei	C.sparse
331	107	26	198	331	32,33%	7,85%	59,82%

TAB. 11 FAMIGLIE PER NUMERO DI COMPONENTI

	Famiglie con componenti							N°medio componenti
	1	2	3	4	5	6 o +	totale	
1971	37	71	80	68	52	72	380	3,79
1981	52	88	90	59	41	28	358	3,15
1991	58	91	66	66	31	18	330	2,94
2001	72	95	67	62	23	12	331	2,72

TAB. 12 POPOLAZIONE RESIDENTE CHE SI SPOSTA GIORNALMENTE AL 2001

Nello stesso Comune	Fuori dal Comune	Totale
308	205	513

TAB.13 INDICATORI SOCIALI AL 2001

	maschi	femmine	totale
Tasso disoccupaz.	10,14	21,89	14,14
Tasso occupazione	46,95	20,62	33,64
Tasso di attività	52,24	26,39	39,17

TAB. 14 REDDITI IRPEF AL 2005

Classe di Reddito	Numero Dichiaranti	%Dichiaranti	Importo Complessivo	%Importo
fino a 1.000	6	2,10%	2.078	0,10%
da 1.000 a 2.000	6	2,10%	8.959	0,30%
da 2.000 a 3.000	4	1,40%	10.627	0,30%
da 3.000 a 4.000	*		*	
da 4.000 a 5.000	5	1,80%	18.147	0,60%
da 5.000 a 6.000	11	3,90%	60.124	1,80%
da 6.000 a 7.500	7	2,50%	46.369	1,40%
da 7.500 a 10.000	74	26,30%	629.059	19,30%
da 10.000 a 15.000	76	27,00%	852.600	26,10%
da 15.000 a 20.000	49	17,40%	700.202	21,50%
da 20.000 a 26.000	25	8,90%	497.992	15,30%
da 26.000 a 33.500	12	4,30%	325.315	10,00%
da 33.500 a 40.000				
da 40.000 a 50.000	*		*	
da 50.000 a 60.000				
da 60.000 a 70.000				
da 70.000 a 100.000	*		*	
100.000				
Totale	281		3.263.238	

TAB. 15 STATO DELLE ABITAZIONI

Anno	Totale Abitazioni		Totale Stanze		Occupanti		Ab.non occupate*	
	Numero	Sup.Mq	Numero	Stan/Abit	Famiglie	Compon	Abitaz.	Stanze
1951	448	\	971	2,17	393	1.871	56	136
1961	508	\	2.513	4,95	421	1.766	94	194
1971	542	19.902	1.771	3,27	380	1.439	171	415
1981	583	20.199	1.748	3	358	1.128	247	628
1991	527	29.833	1.880	3,57	330	971	197	579
2001	530	28.590	1.225	2,31	327	896	13	50
2011	497							

*al rilevamento del 2001 vengono censite in questa categoria le stanze occupate da persone non residenti

Periodo	VARIAZIONI ALLE SCADENZE CENSUARIE					
	Abitazioni		Stanze		Var. %	
	Numero	Sup.mq	Numero	Stan/abit	Abitazioni	Stanze
61/51	60		1.542	25,7	13,39%	158,81%
71/61	34		-742	-21,82	6,69%	-29,53%
81/71	41	297	-23	-0,56	7,56%	-1,30%
91/81	-56	9.634	132	-2,36	-9,61%	7,55%
2001/91	3	-1.243	-655	-218,33	0,57%	-34,84%
2011/01	-33					

TAB. 17 INDICE AFFOLLAMENTO									
Anno	stanze Occupate		Abitanti	Affoll.					
1951	835		1.871	2,24					
1961	2.319		1.766	0,76	TAB. 19a	Abitaz.occ.per titolo di godimento			
1971	1.356		1.439	1,06	Anno	Proprietà	Affitto	Altro	Totale
1981	1.120		1.128	1,01	2001	273	41	13	327
1991	1.301		971	0,75					
2001	1.175		901	0,77					

TAB. 18 ABITAZIONI PER EPOCA DI COSTRUZIONE								
Epoca di Costruzione	Abitazioni		Valori %					
	Abitazioni	Stanze	Abitazioni	Stanze	Abit.	Stanze	Epoca	
Prima del 1919	146	625	13,19%	12,99%	220	951	Storico	
1919 - 1945	74	326	6,68%	6,77%				
1946 - 1960	98	397	8,85%	8,25%	591	2.558	Recente	
1961 - 1971	221	922	19,96%	19,16%				
1972 - 1981	272	1.239	24,57%	25,75%				
1982 - 1991	188	820	16,98%	17,04%	296	1.303	Contem.	
Dopo il 1991	108	483	9,76%	10,04%				
TOTALE	1.107	4.812	100%	100%				

TAB 19 ARTICOLAZIONE PATRIMONIO EDILIZIO AL 2001							
Valore assoluto				Valore %			
	Centri	Nuclei	C. sparse	Totale	Centri	Nuclei	C. sparse
Edifici	151	44	292	487	31,01	9,03	59,96
Abitazioni	168	35	327	530	31,7	6,6	61,7
Famiglie	107	26	198	331	32,33	7,85	59,82
Abitanti	276	100	525	901	30,63	11,1	58,27

TAB.20 EDIFICI AD USO ABITATIVO PER EPOCA DI COSTRUZIONE								
	prima 1919	19-'45	46-'61	62-'71	72-'81	82-'91	dopo '91	Totale
edifici	42	44	69	72	86	86	67	466

TAB. 21 STANZE PER TIPO DI OCCUPAZIONE E STRUTT. DELL'ABITAZIONE AL 2001								
Occupate da residenti			Occ. non residenti		Mq per occupante resider			stanze/abitazione
	Totale	Cucine	Uso prof.	Totale	Cucine			
	3766	775	41	1200	7	35,16		4,35
sup.media	mq 85.66			mq 97.66				

TAB. 22 SITUAZIONE DELLE ABITAZIONI NON OCCUPATE AL 1991 -valore assoluto e %-									
dispon. per la vendita	utilizz. per vacanze		utilizz.per lavoro		altri motivi		non utiliz.		
abitaz.	stanze	abitaz.	stanze	abitaz.	stanze	abitaz.	stanze	abitaz.	stanze
4	10	12	41	31	88	21	32	139	418
19,44%	19,07%	21,82%	25,62%	7,94%	7,67%	5,55%	5,77%	45,25%	#####

TAB. 23 ABITAZIONI OCCUPATE DA RESIDENTI PER NUMERO DI STANZE							
Anno	Stanze						Totale
2001	1	2	3	4	5	6+	
abitazioni	2	46	111	90	45	33	327

TAB. 24 STANZE PER TIPO DI OCCUPAZIONE E STRUTTURA ABIT.						
Anno	occupate da residenti			Occupate da non residenti		
2001	Totale	Cucine	Uso prof.	Totale	Cucine	Tot.stan.
stanze	1.225	715	41	1.200		2.425

TAB. 25 ABITAZIONI PER TIPO DI OCCUPAZIONE E SERVIZI								
Anno	occupate da residenti			Occ.da non residen.	Abitazioni vuote		Totale	
2001	Totale	cucinino	gabinetto	Totale	cucinino	totale	cucinino	
abitazioni	327	100	854	2	1	202	29	530

TAB. 26 SUP.MEDIA ABITAZIONI				TAB. 30 DATI GENERALI ANNO 2001		
Anno	occupate residenti	Occ.non residenti		Mq per occupante residente		35,16
2001				Numero stanze per abitazione		4,35
Superficie	85,66		97,66	Superficie totale abitazioni occ.resident		83.792

TAB. 27 ABITAZIONI E STANZE OCCUPATE PER TITOLO DI GODIMENTO AL 2001									
				titolo di godimento					
				di cui in proprietà			di cui in affitto		
	abitazioni	stanze	occupanti	abitazioni	stanze	occupanti	abitazioni	stanze	occupanti
valori ass.	858	3.766	2.379	685	3.064	1.862	100	412	321
valori %	100		100	79,84	81,36		11,66	10,94	

TAB. 28 POP. E PATRIMONIO EDILIZIO PER LOCALITA' ABITATA AL 2001							
		popolazione residente					
località	altitudine	totale	maschi	femmine	famiglie	edifici	abitazioni
Laino Cast	545						
		276	127	149	107	151	168
Aria della V	480	19	11	8	5	9	5
San Liguor	351	18	12	6	8	11	10
san Nicola	462	28	12	16	8	11	10
Santo Iann	550	35	18	17	8	14	12
Case Sparse		525	270	255	198	292	327
Totali		901	450	451	334	488	532

TAB. 29 ATTIVITA' EDIL.DAL 2000 AL 2005 PER TIPOLOGIA						
	Dem.Ric.	Nuova	Ristrutt.	Ampliam.	Complet.	Totale
2002		5	4	4		
2003		6	4	8		
2004		6	5	5		
2005	1	1	5	6	1	
2006	1	3	4	4		
2007		1	3	5		
2008	1	12	9	4		